



Office National des Forêts

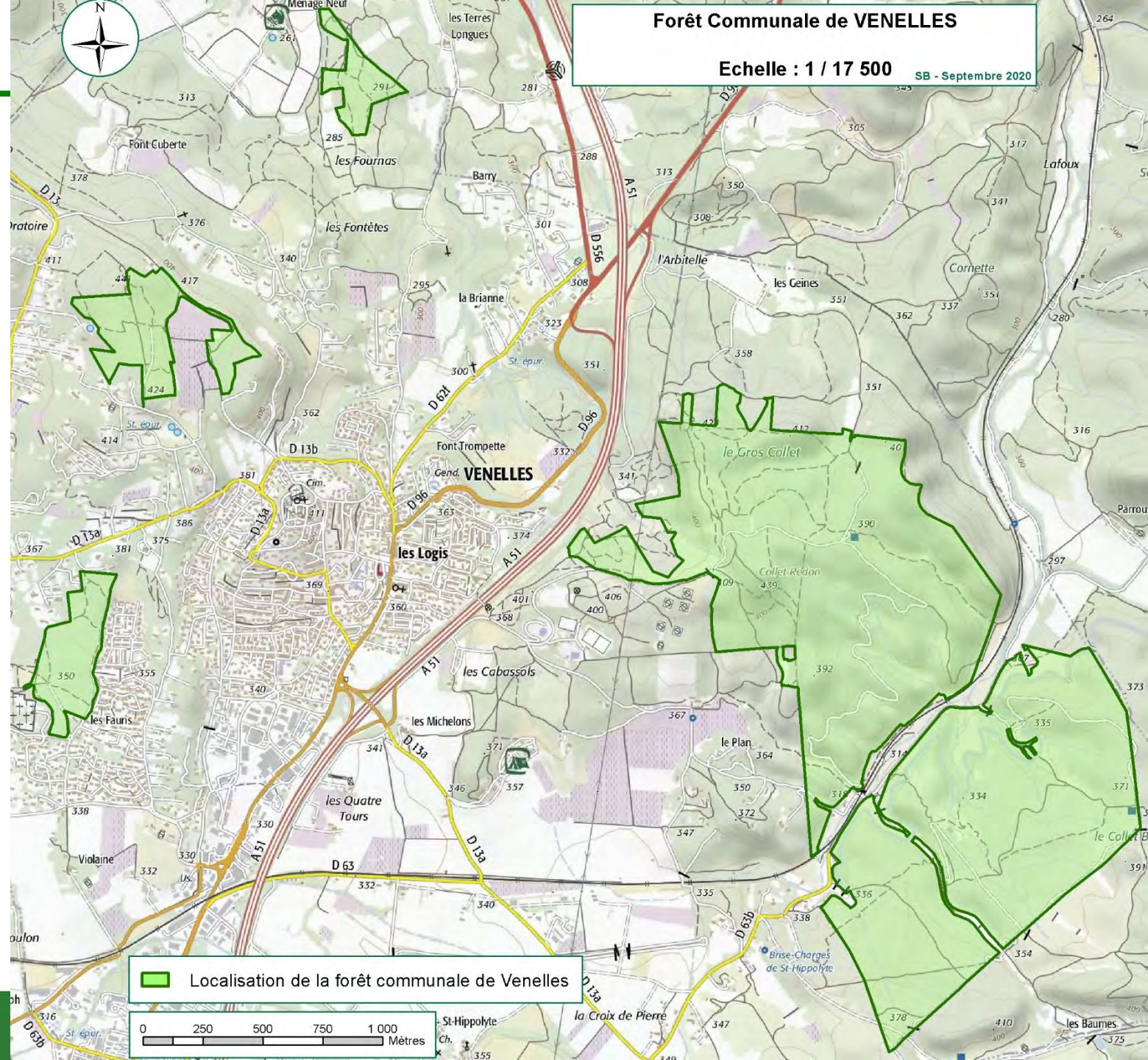
DEMAIN PREND RACINE
— AUJOURD'HUI —



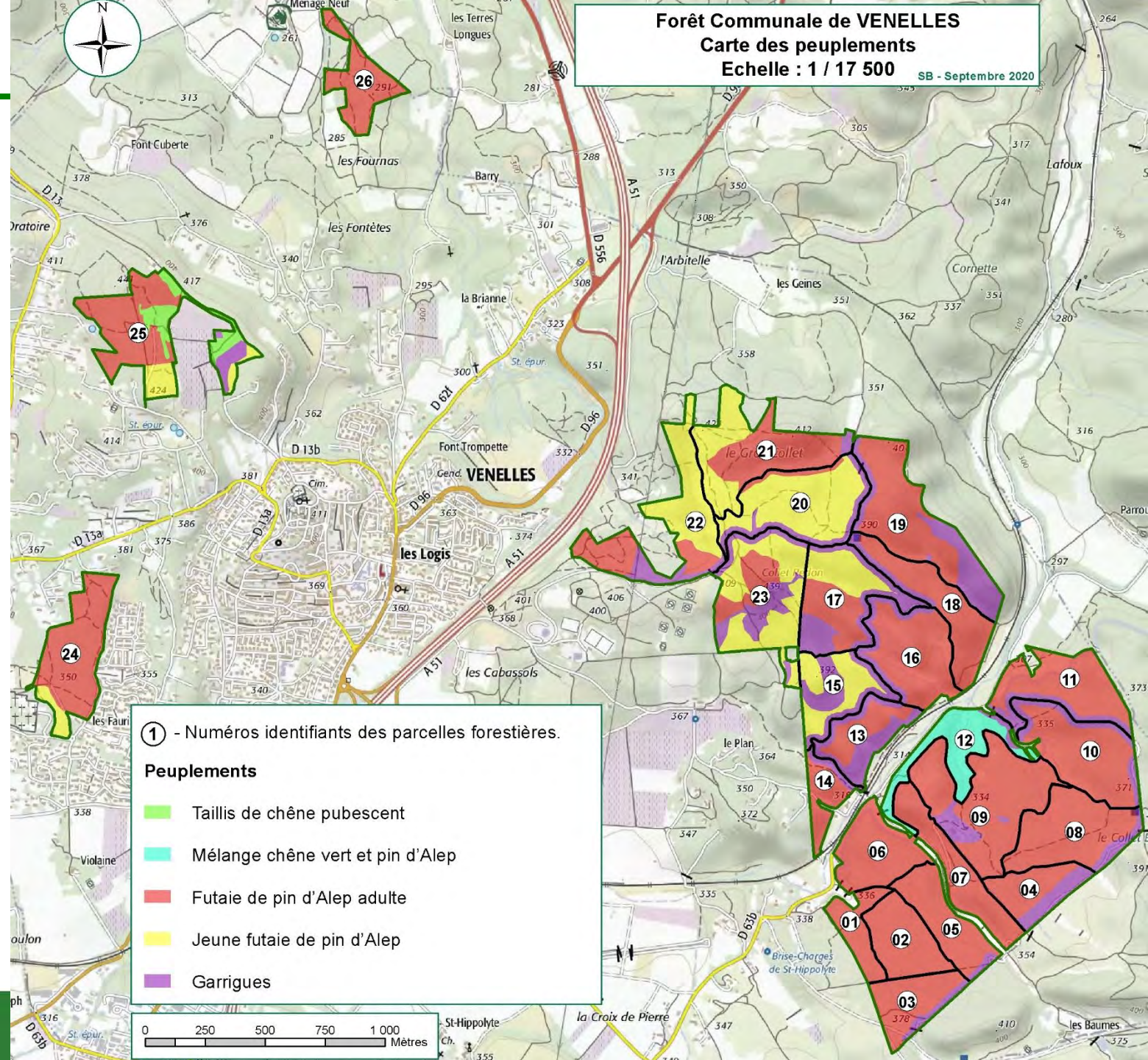
Plan de gestion de la forêt communale de Venelles de 2020 à 2039 sur 298 hectares



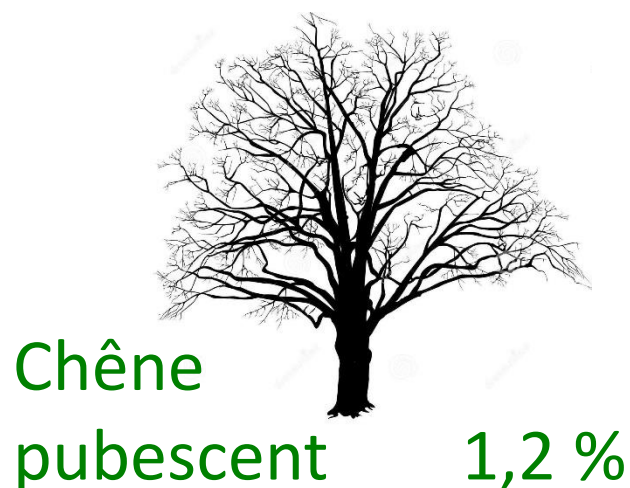
Carte de localisation de forêt communale de Venelles.



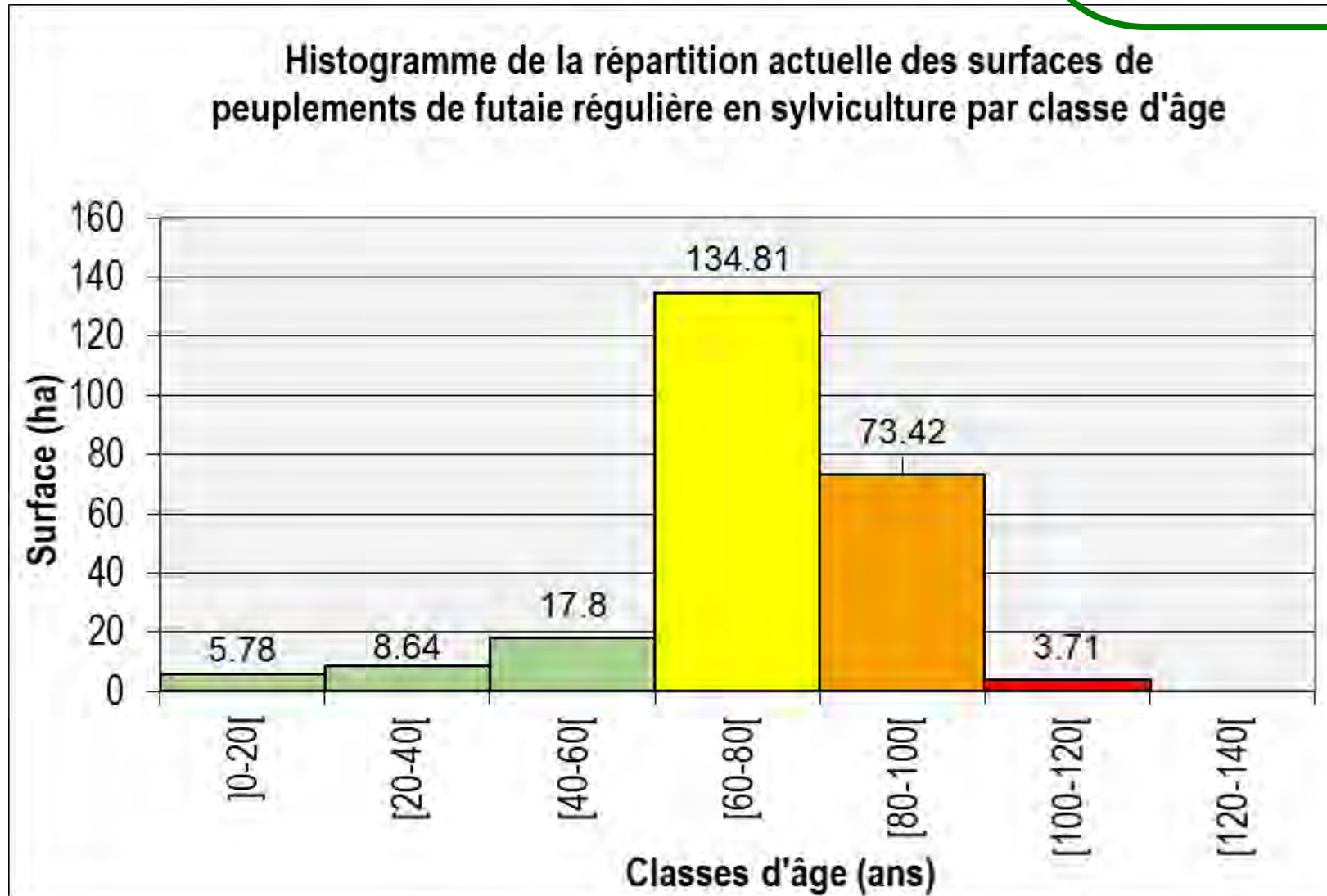
Carte des peuplements forestiers.

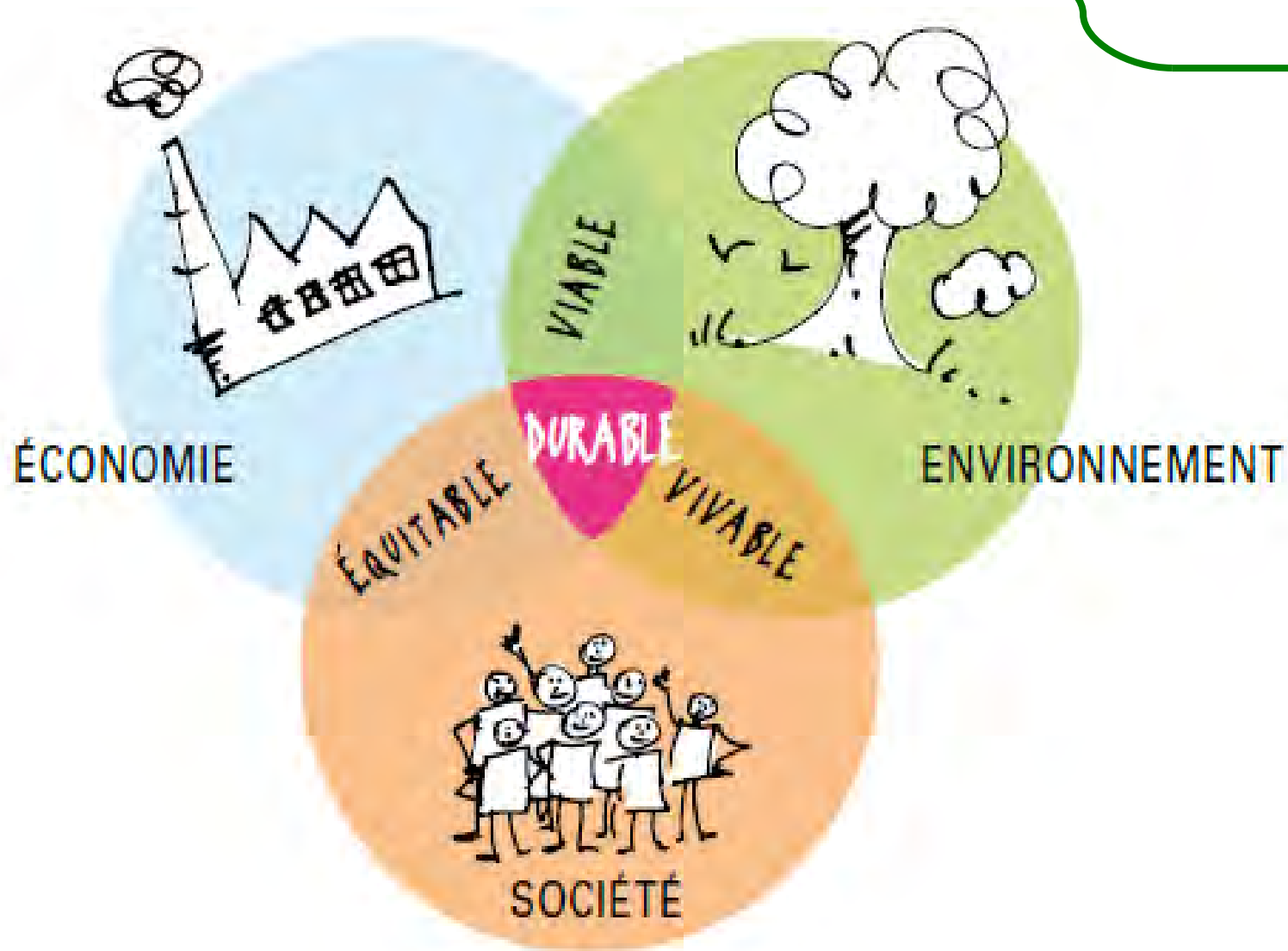


Principales caractéristiques des peuplements



5 Principales caractéristiques des peuplements





Accueil du public

Protection contre les risques naturels



Environnement Biodiversité

Récolte de bois

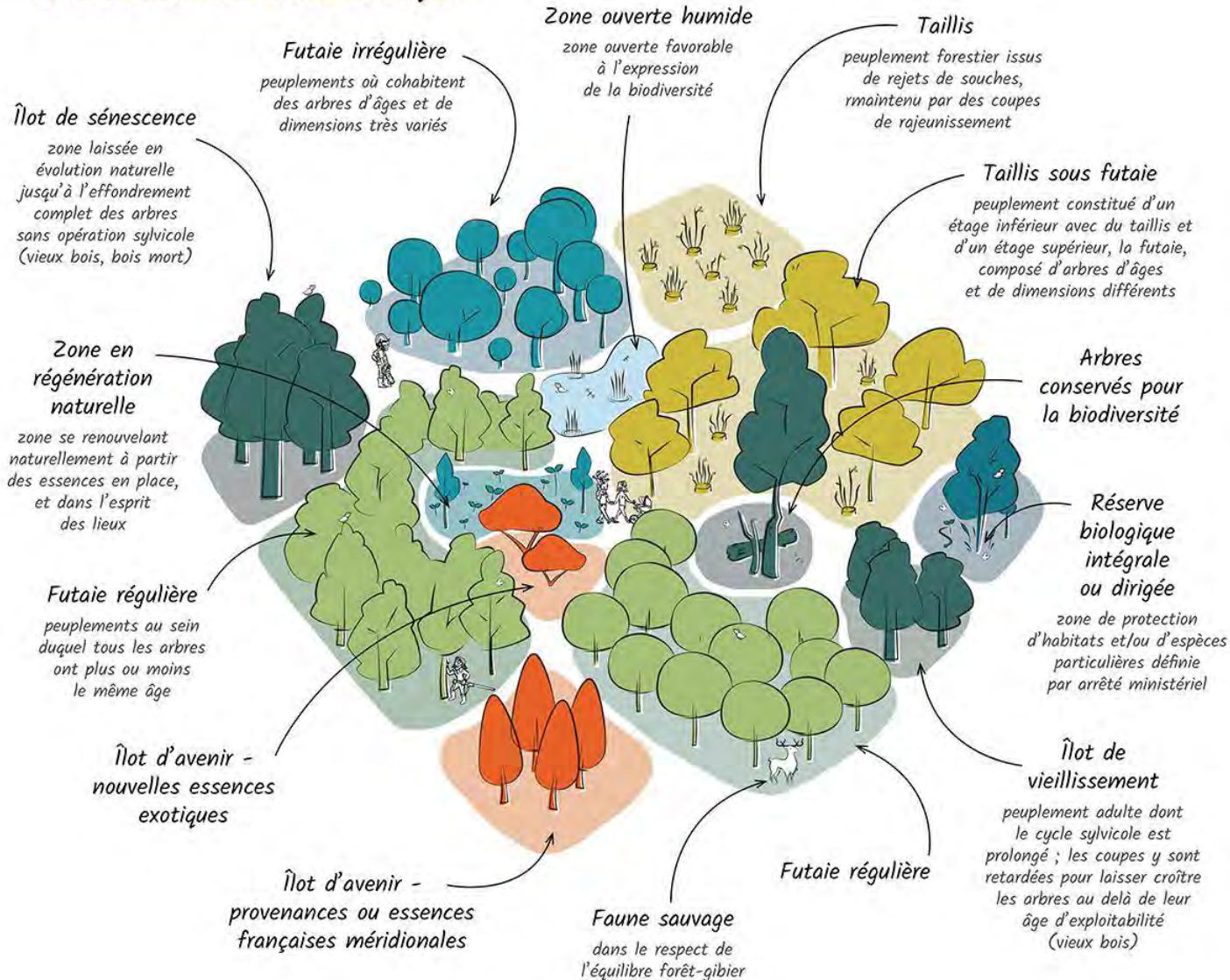


Calendrier d'interventions évitant le dérangement des espèces rares ou protégées, lors des périodes sensibles de leur cycle vital.

Conservation de bois mort au sol.

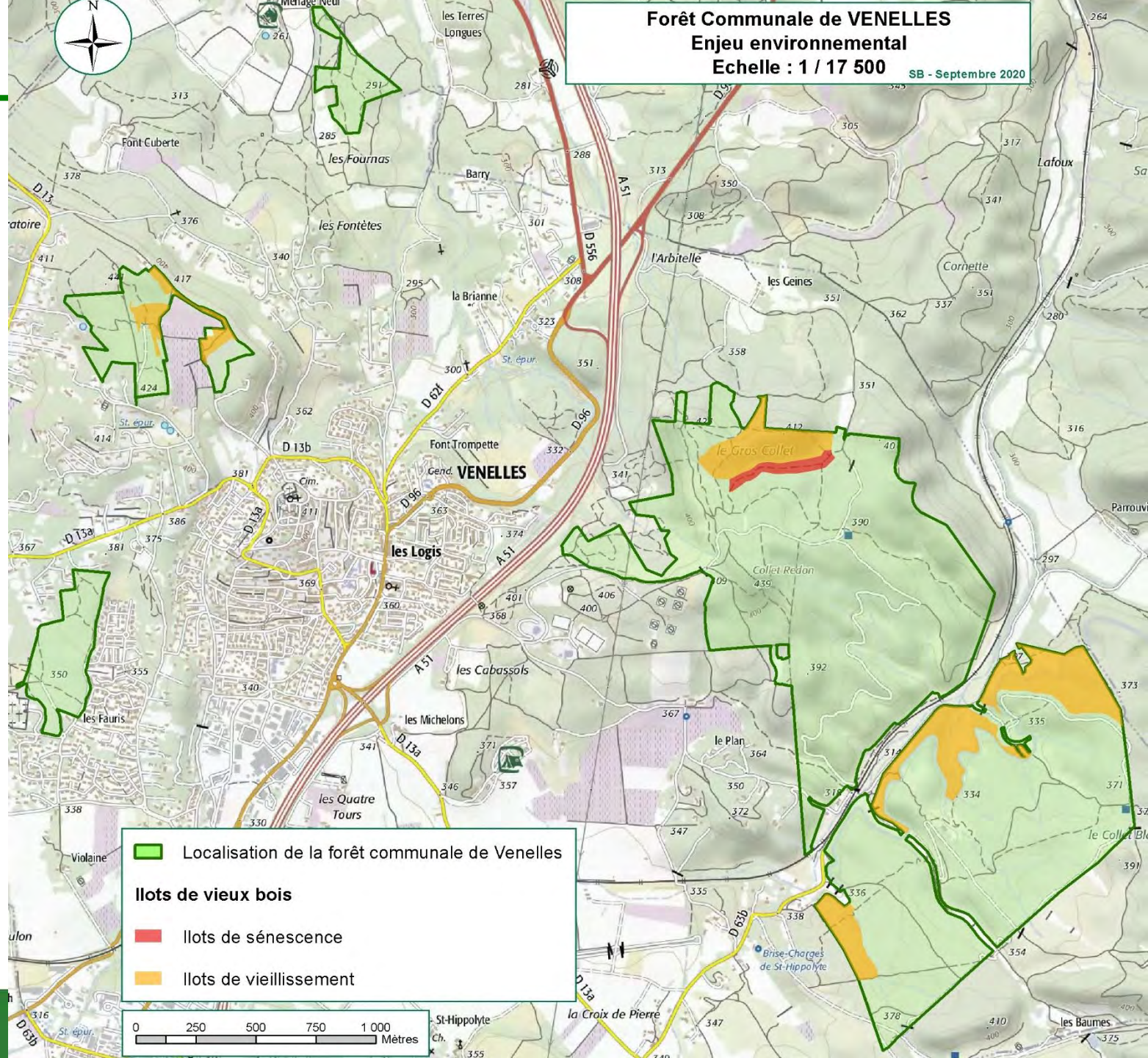


Dessine moi... une forêt mosaïque



Privilégier, autant que possible, les peuplements mélangés.

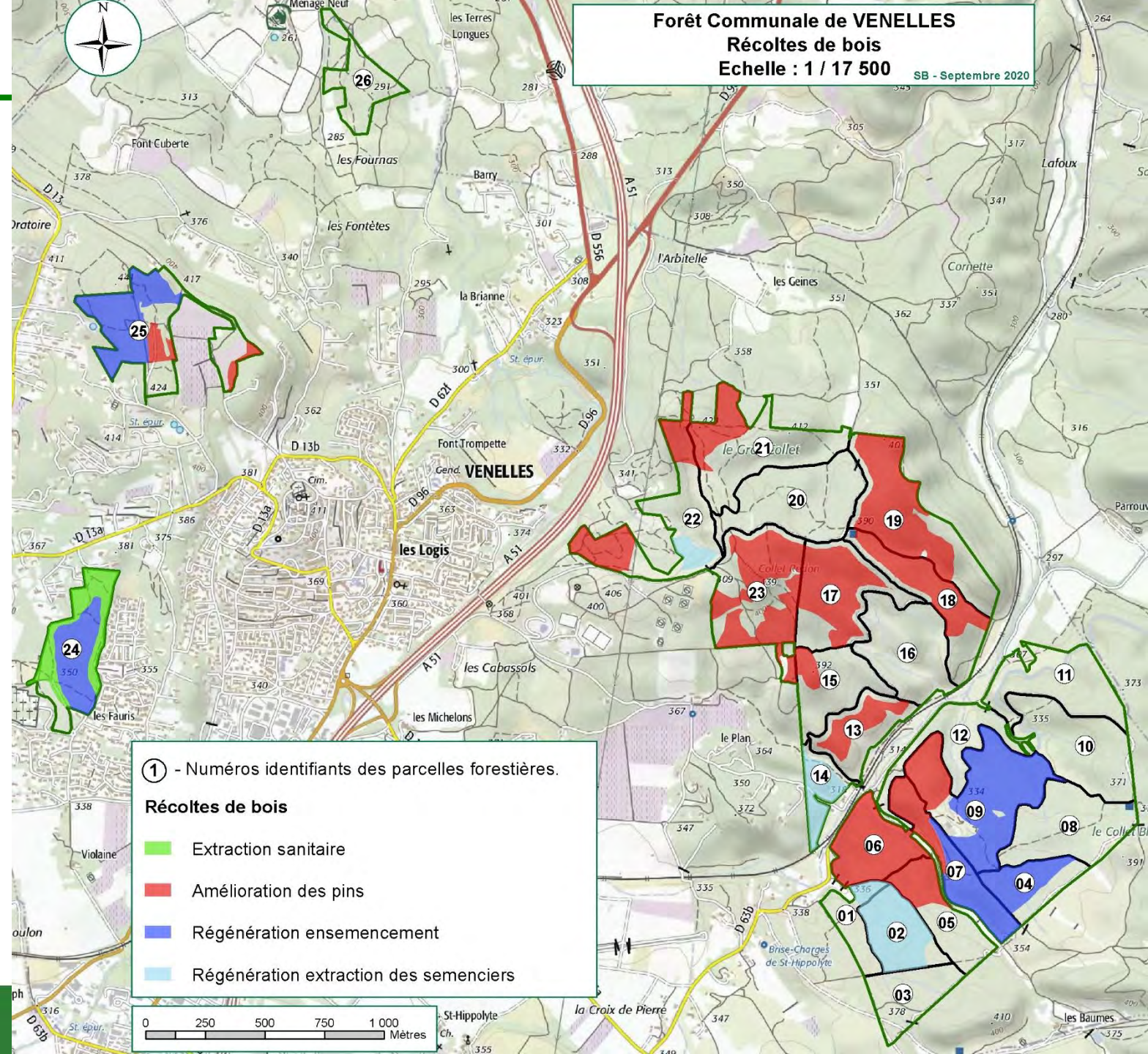
Carte des ilots de vieux bois.



Forêt communale de Venelles (298 ha)

11 Récoltes de bois

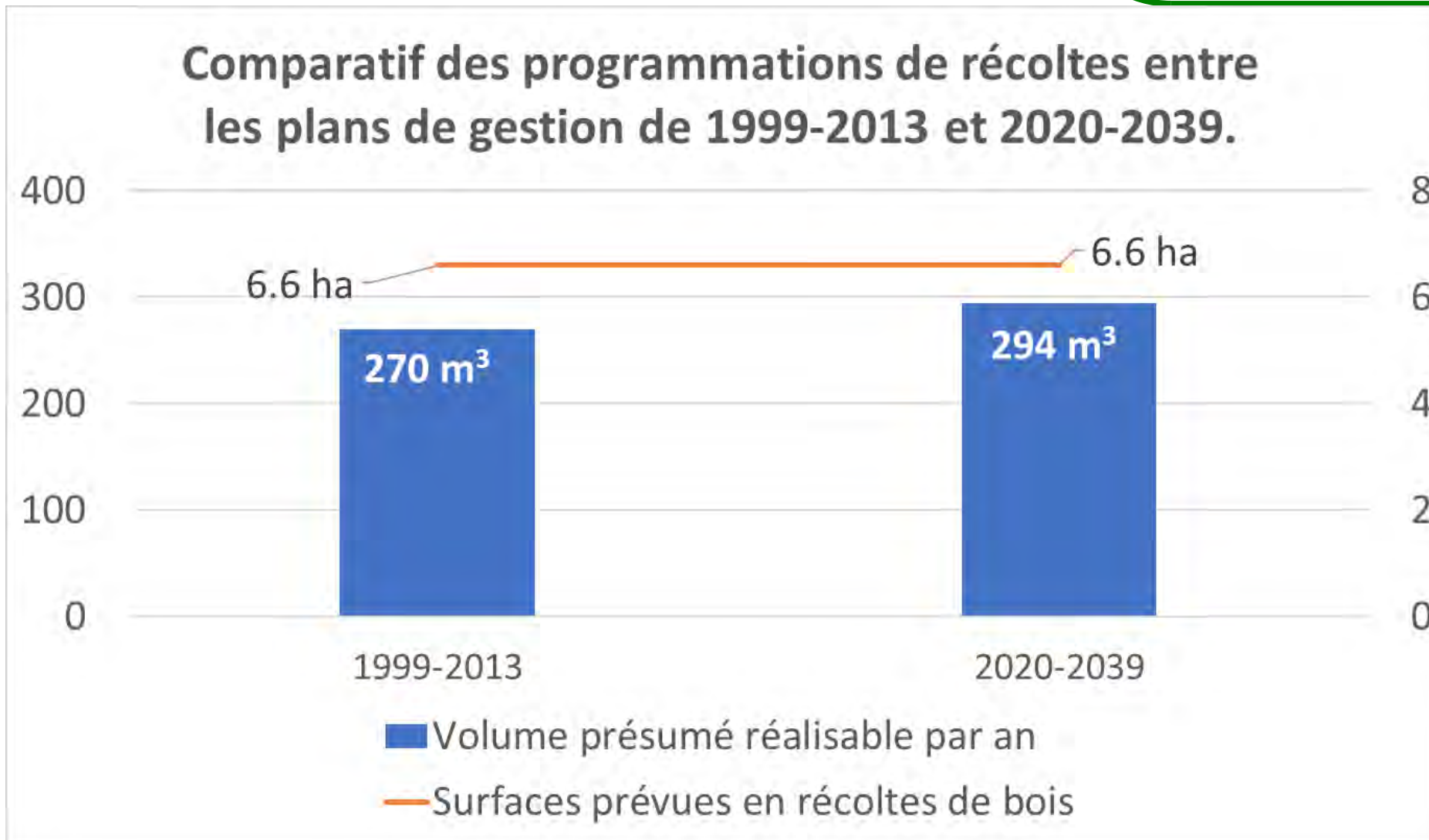
Carte des récoltes sur 20 ans.



Forêt communale de Venelles (298 ha)

Comparatif des programmations de récoltes entre les plans de gestion de 1999-2013 et 2020-2039.

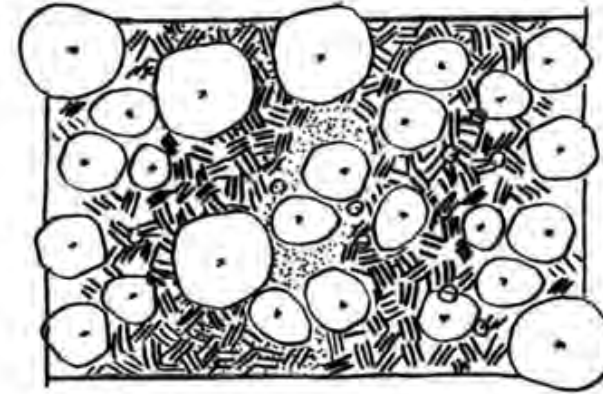
Plan de gestion	1999-2013	2020-2039
Volume présumé réalisable par an	270 m ³	294 m ³
Surfaces prévues en récoltes de bois	6.6 ha	6.6 ha



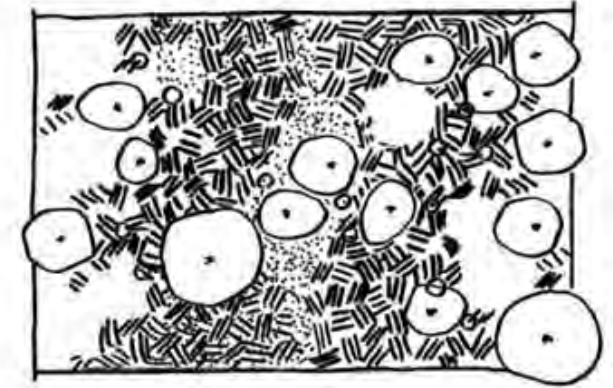
Paysage

Principes d'une coupe
d'amélioration paysagère.

Mise en œuvre d'un gradient
dans le prélèvement des bois
en faveur des paysages et des
milieux naturels.



Etat actuel



Etat projeté après coupe



Etat projeté à 5 / 10 ans





Travaux sécuritaires des sites fréquentés : abattage d'arbres dangereux et élagage de branches mortes dangereuses.

Un passage tous les 5 ans.

Réalisation d'un schéma d'accueil.



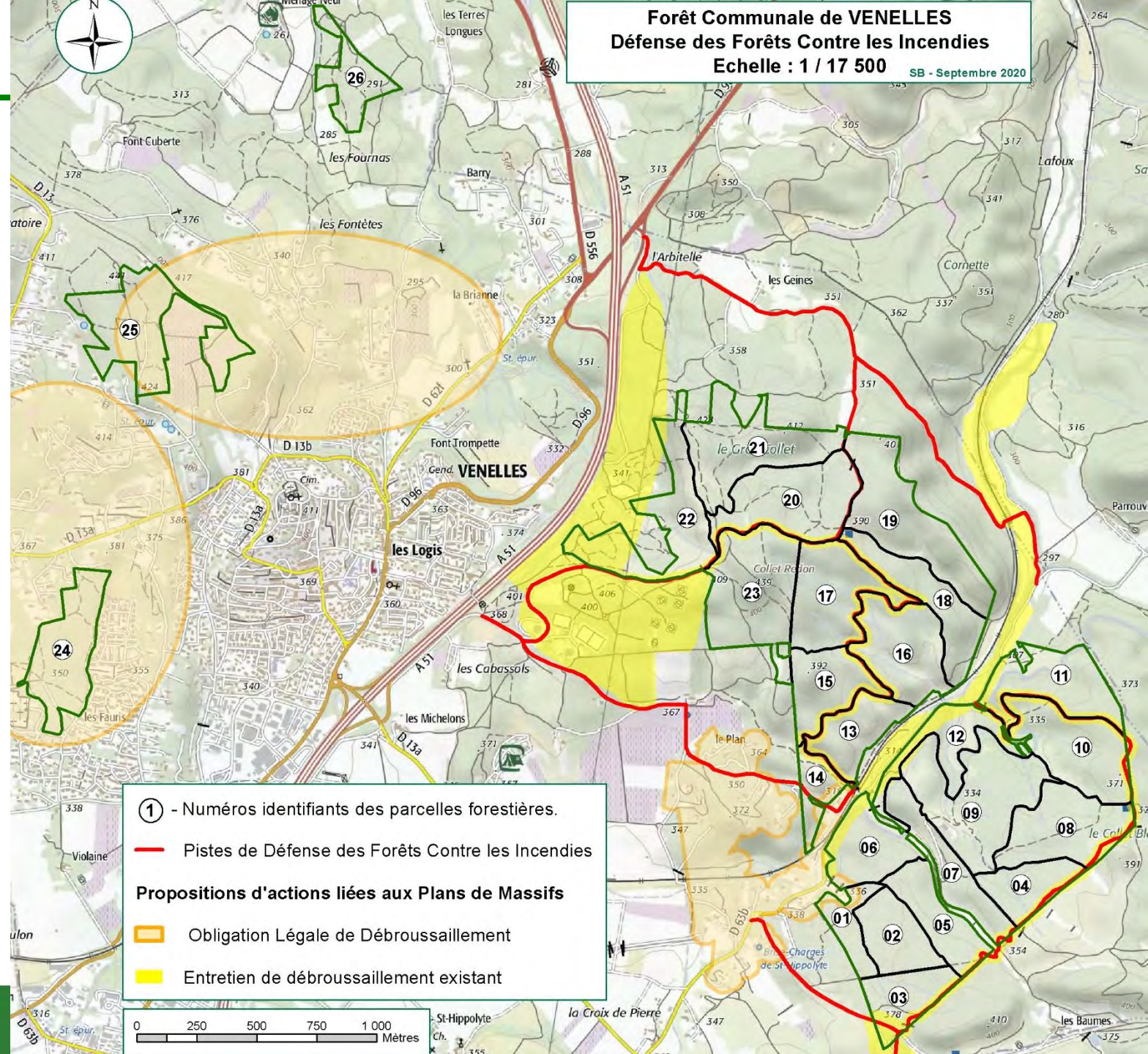
**Mise en valeur paysagère et
élagage des différentes espèces
d'arbres plantés.**

**Parcelle 25 sur 1,8 ha
lieu-dit « Les Plaines »**



17 Risques naturels

Carte des interventions de protection de la forêt contre les incendies.



Forêt communale de Venelles (298 ha)

Accueil du public

Protection contre les risques naturels



Environnement Biodiversité

Récolte de bois